

世行贷款焦作绿色交通及交通安全
综合改善项目

水土保持监测季度报告表

2018年10月~2018年12月

监测单位：黄河水利委员会黄河水利科学研究院

建设单位：焦作绿色交通及交通安全综合改善项目领导小组办公室

2019年1月



扫描全能王 创建

项目名称	世行贷款焦作绿色交通及交通安全综合改善项目水土保持监测							
所属流域	海河流域							
所在行政区划	河南省焦作市							
建设单位联系人及电话	吴海星 15903912281	监测项目负责人(签字): 王金花		生产建设单位(盖章): 				
填表人及电话	王金花 037166026205	2019年 1月 12日		年 办月 公室				
主体工程进度	站前路、人民路完成主体工程量的90%，塔南路完成主体工程量的80%。 中站马村停保场基础开挖工程基本结束，运管及公安教育培训基地基础开挖完成，水保绿化进行中。							
	指标	设计总量	本季度	累计				
扰动面积 (hm ²)	合计		86.86	15.26	45.5			
	安全系统综合走廊 建设工程	道路工程	13.91	13.91	27.84/29			
		桥梁工程	0.75	0	0			
		基地建设工程	1.51	0.28	0.51			
		施工生产生活区	0.05	0.03	0.03			
	绿色旅游走廊建设 及改善工程	路基工程	9.67	0	0			
		交叉工程	0.21	0	0			
		桥涵工程	0.13	0	0			
		施工道路	2.82	0	0			
	公共交通基础设施 建设及改善工程	施工生产生活区	0.35	0	0			
		停车场工程	11.70	1.35	3.67			
		施工生产生活区	0.20	0	0			
取土场数量(个)								
弃土场数量(个)								
取土(渣)量(万m ³)	其他取土				0			
弃土(渣)量(万m ³)	弃土区(焦作市市政集中管理)		4.02	0.52	1.47			
	拦渣率(%)		95.00		0.99			
水土保持 工程进度	防治措施	防治区	措施名称	单位	设计量	本季度	累积量	
	工程措施	安全系统综合走廊建设工程	桥梁工程	场地平整	hm ²	0.55	0	0
			基地建设工程	表土剥离	hm ²	1.09	0	0.51
				土地整治	hm ²	1.09	0	0
		覆土		m ³	3270	0	0	
		排水沟		长度	m	425	0	404
				土方开挖	m ³	147.9	0	726.6
				混凝土	m ³	90.1	0	0
		施工生产生活区	碎石垫层	m ³	12.75	0	0	
			表土剥离	hm ²	0.05	0	0.03	
			土地整治	hm ²	0.05	0	0	
			覆土	m ³	150	0	0	



防治措施	防治区		措施名称	单位	设计量	本季度	累积量		
	水土保持工程进展	工程措施	绿色旅游走廊建设及改善工程	路基工程	表土剥离	hm ²	5.87	0	0
土地整治					hm ²	5.87	0	0	
覆土					m ³	11740	0	0	
路基边沟排水					m	12340	0	0	
截水沟					m	7100	0	0	
挡水埝					m	7100	0	0	
拱形骨架防护					长度	m	1800	0	0
					浆砌片石	m ³	49350	0	0
平台截水沟					m	1550	0	0	
交叉工程					场地平整	hm ²	0.21	0	0
桥涵工程			土地整治	hm ²	0.13	0	0		
			浆砌石挡墙	m	120	0	0		
			桥头边坡防护	m	120	0	0		
施工道路			表土剥离	hm ²	2.82	0	0		
			土地整治	hm ²	2.82	0	0		
			覆土	m ³	5640	0	0		
施工生产生活区			表土剥离	hm ²	0.35	0	0		
			土地整治	hm ²	0.35	0	0		
			覆土	m ³	700	0	0		
公共交通运输基础设施建设及改善工程			停车场工程	表土剥离	hm ²	0.45	0	0	
		土地整治		hm ²	0.45	0	0		
		覆土		m ³	1350	0	0		
		排水沟		长度	m	2050	0	0	
				土方开挖	m ³	975.8	0	0	
				混凝土	m ³	512.5	0	0	
				碎石垫层	m ³	114.8	0	0	
		施工生产生活区	表土剥离	hm ²	0.2	0	0		
			土地整治	hm ²	0.2	0	0		
			覆土	m ³	600	0	0		
植物措施		安全系统综合走廊建设工程	道路工程	道路绿化带绿化	m ²	24860	27978	28472	
				乔木	海桐球	株	0	325	415
					百日红	株	0	230	310
	石楠				株	0	409	409	
	基地建设工程		乔木	大叶女贞	株	268	10	10	
				垂柳	株	285	20	20	
				木槿	株	205	0	0	
		樱花		株	0	250	250		
		红叶李		株	0	200	200		
		百日红		株	0	40	40		



防治措施	防治分区		措施名称		单位	设计量	本季度	累积量	
	水土保持工程进展	安全系统综合走廊建设工程	基地建设工程	乔木	红叶石楠	株	0	12	12
腊梅					株	0	12	12	
桂花					株	0	20	20	
紫荆					株	0	4	4	
棕榈					株	0	10	10	
雪松					株	0	30	30	
灌木				大叶黄杨	延米	868	560	560	
				紫丁香	株	237	0	0	
植草				麦冬	hm ²	1.22	0	0	
施工生产生活区				植草	黑麦草	hm ²	0.05	0	0
绿色旅游走廊建设及改善工程		路基工程	客土喷播植草绿化		m ²	4502	0	0	
			挂网客土喷播边坡绿化		m ²	34272	0	0	
			湿法喷播绿化		m ²	3281	0	0	
			乔木	垂柳	株	670	0	0	
				欧美杨	株	2584	0	0	
			灌木	紫薇	株	1369	0	0	
				红叶李	株	645	0	0	
				紫丁香	株	2153	0	0	
				石楠	株	1050	0	0	
			植草	大叶黄杨	延米	1400	0	0	
			植草	狗牙根	hm ²	5.81	0	0	
			施工道路	植草	狗牙根	hm ²	3.77	0	0
			施工生产生活区	植草	狗牙根	hm ²	0.35	0	0
			公共交通基础设施建设及改善工程	停车场工程	乔木	欧美杨	株	318	0
垂柳		株				182	0	0	
灌木		桂花			株	256	0	0	
		大叶黄杨			延米	663	0	0	
植草		黑麦草			hm ²	0.36	0	0	
施工生产生活区		植草			黑麦草	hm ²	0.2	0	0
临时措施		安全系统综合走廊建设工程	道路工程	防尘网		m ²	12000	76000	253628
				彩钢板		块	2300		0
					m ²	0	0	12653	
			桥梁工程	泥浆池	数量	个	3	0	0
	挖方	m ³			96	0	0		
	土工膜防渗			m ²	375	0	0		
	排水沟	长度		m	176	0	0		
		土方开挖	m ³	105.6	0	0			
	基地建设工程	编织袋装土		m ³	31.5	0	0		



防护措施	防治分区		措施名称	单位	设计量	本季度	累积量	
	水土保持措施进展	安全系统综合走廊建设工程	基地建设工程	防尘网	m ²	1279	520	4402
彩钢板				m ²	0	0	800	
临时排水沟				长度	m	300	0	0
				土方开挖	m ³	40.5	0	0
沉沙池挖方			m ³	15	0	0		
施工生产生活区			编织袋装土	m ³	5.25	0	0	
			防尘网	m ²	100	240	720	
			临时排水沟	长度	m	170	0	0
				土方开挖	m ³	47.4	0	0
			编织袋装土	m ³	198.24	0	0	
		绿色旅游走廊建设及改善工程	路基工程	防尘网	m ²	31000	0	0
临时排水沟				长	m	2650	0	0
				土方开挖	m ³	522	0	0
沉沙池挖方				m ³	22.5	0	0	
交叉工程				彩钢板	块	20	0	0
桥涵工程				沉浆池	挖方量	m ³	64	0
			土工膜		m ³	250	0	0
			临时排水沟	长	m	120	0	0
				土方开挖	m ³	72	0	0
施工道路			临时排水沟	长	m	7633	0	0
				土方开挖	m ³	1831.92	0	0
施工生产生活区			编织袋装土	m ³	28.56	0	0	
			防尘网	m ²	400	0	0	
			临时排水沟	长	m	632	0	0
		土方开挖		m ³	142.66	0	0	
公共交通基础设施建设及改善工程		停车场工程	编织袋装土	m ³	11.34	0	0	
			防尘网	m ²	650	2460	7564	
			临时排水沟	长	m	108	0	0
				土方开挖	m ³	19.44	0	0
		施工生产生活区	编织袋装土	m ³	12.6	0	0	
			防尘网	m ²	200	0	0	
			临时排水沟	长	m	240	0	0
	土方开挖			m ³	60	0	0	
	水土流失影响因子	降雨量	mm					
		最大24小时降雨	mm					
最大风速		m/s						
土壤流失量			m ³		2.80			

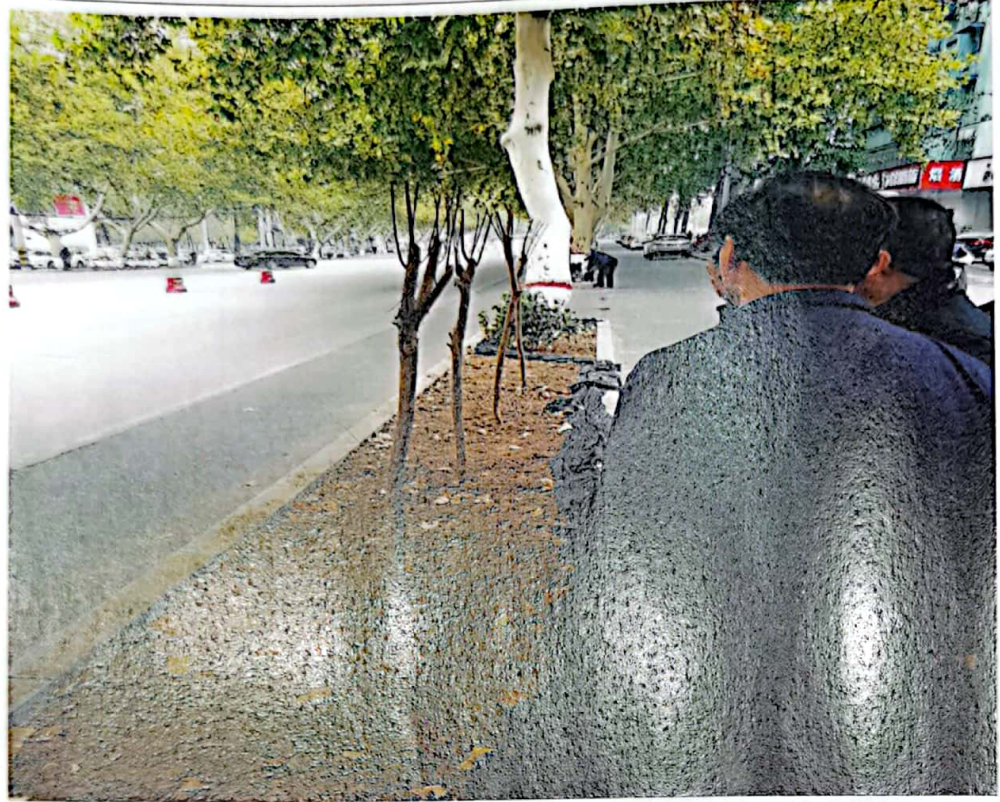


水土流失灾害事件	无
监测工作开展情况	重点监测工程建设基础开挖临时堆土水土流失防治措施及流失情况， 临时措施实施工程量及绿化措施工程量。
存在问题与建议	无

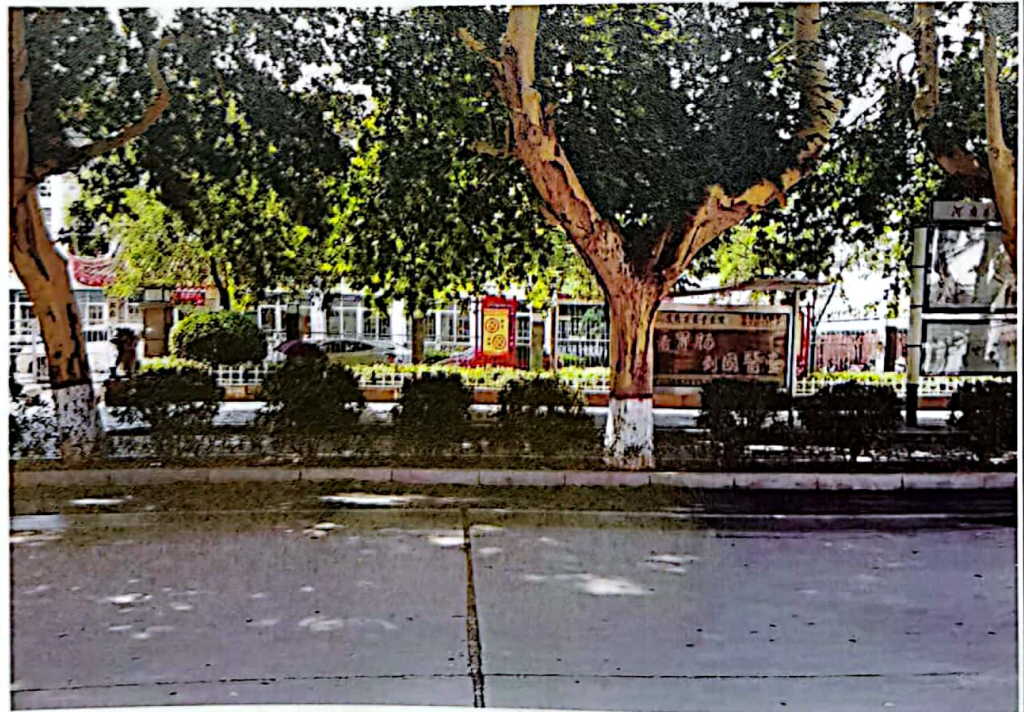


附件：现场照片

一、站前路



站前路机非隔离带绿化



站前路机非隔离带绿化

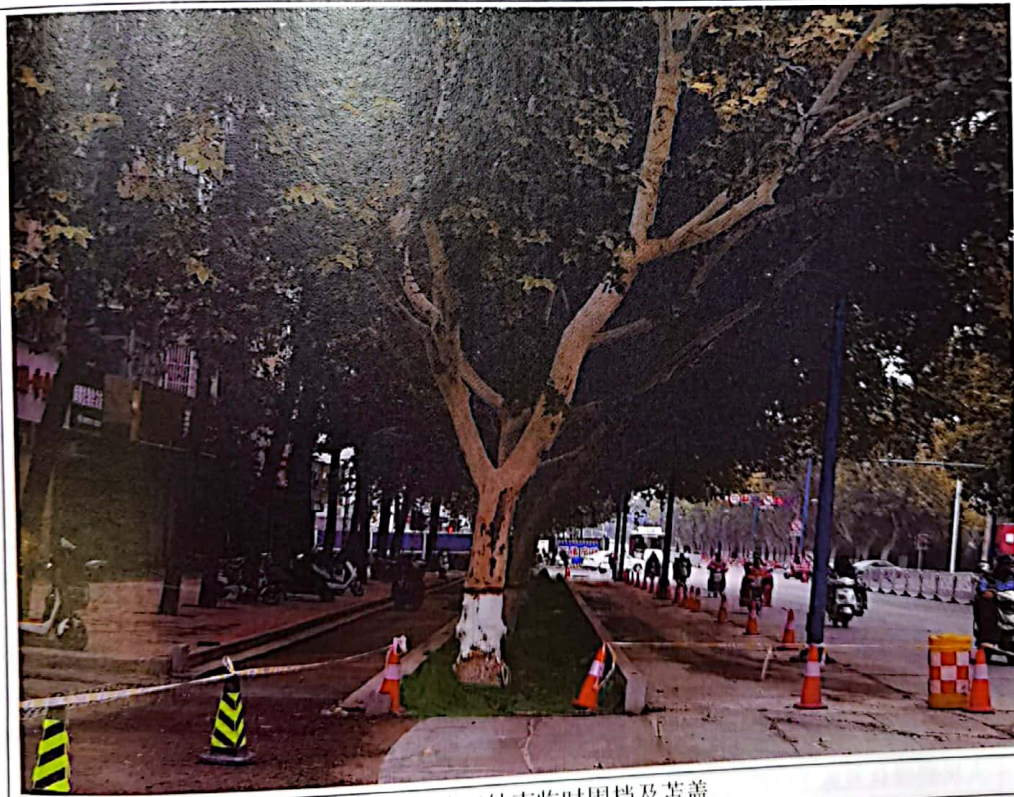


扫描全能王 创建

二、塔南路施工现场照片



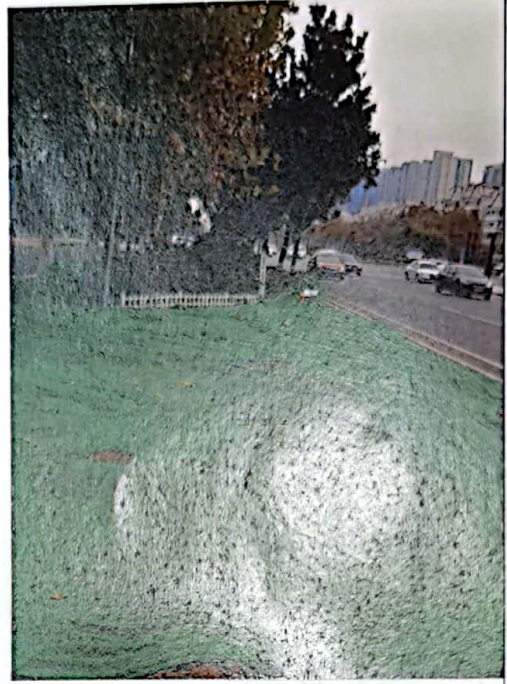
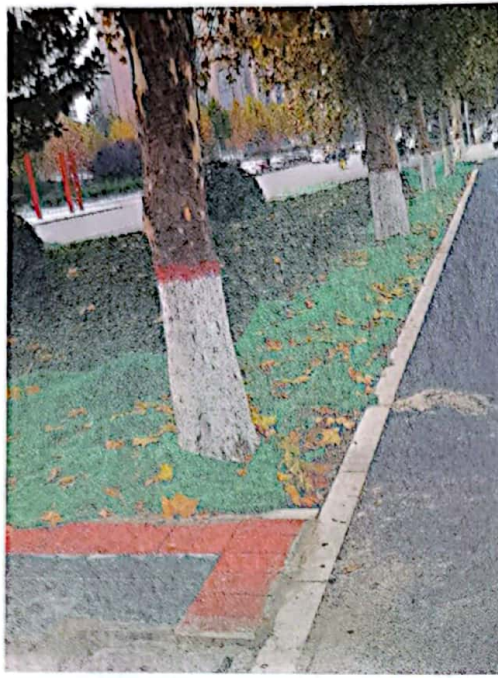
塔南路南端机非隔离带临时苫盖



塔南路施工结束临时围挡及苫盖



三、人民路施工现场照片



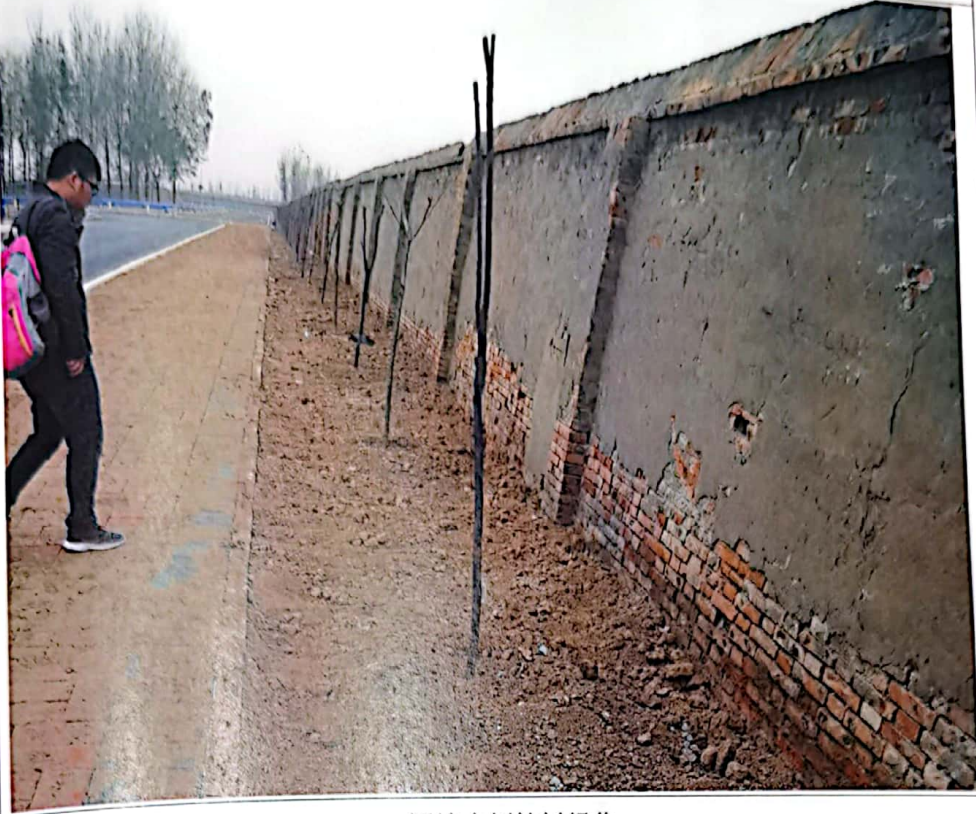
人民路绿化带临时苫盖



人民路绿化及施工区临时苫盖



四、交通运管局教育培训基地



围墙内侧植树绿化



半坡起步南侧植树绿化



五、公安局教育培训基地



剥离表土临时苫盖



场内道路及两侧临时排水





建筑用细沙临时苫盖



基础开挖临时堆土苫盖



七、马村停保场施工过程中水土保持措施照片



扰动面临时苫盖



场内施工道路随时压盖

