

世行贷款焦作绿色交通及交通安全
综合改善项目

水土保持监测季度报告表

2020年7月~2020年9月

监测单位：黄河水利委员会黄河水利科学研究院

建设单位：焦作绿色交通及交通安全综合改善项目领导小组办公室

2020年10月



扫描全能王 创建

项目名称		世行贷款焦作绿色交通及交通安全综合改善项目水土保持监测						
所属流域		海河流域						
所在行政区划		河南省焦作市						
建设单位联系人及电话		吴海星 15903912281		监测项目负责人(签字): 王金花		生产建设单位(盖章): 		
填表人及电话		王金花 037166026205		2020年10月10日		办公室		
主体工程进度		本季度主体工程主要施工范围为义门、东学固、大北张三个停保场，大北张主要为基础开挖和场地硬化阶段，义门及东学固为建筑物构建阶段。						
		指标		设计总量	本季度	累计		
扰动面积 (hm ²)		合计		86.86	0	65.4		
		安全系统综合走廊 建设工程		道路工程	13.91	0	52.1	
				桥梁工程	0.75	0	0.22	
				基地建设工程	1.51	0	0.51	
				施工生产生活区	0.05	0	0.03	
		绿色旅游走廊建设 及改善工程		路基工程	9.67	0	0.98	
				交叉工程	0.21	0	0.13	
				桥涵工程	0.13	0	0	
				施工道路	2.82	0	0	
		公共交通基础设施 建设及改善工程		施工生产生活区	0.35	0	0.1	
停车场工程	11.70			0	11.21			
		施工生产生活区	0.20	0	0.12			
取土场数量(个)								
弃土场数量(个)								
取土(渣)量(万m ³)		其他取土					0	
弃土(渣)量(万m ³)		弃土区(焦作市市政集中管理)			4.02	0	1.55	
		拦渣率(%)			95.00	99	99	
水土保持 工程进度	防治措施	防治区		措施名称	单位	设计量	本季度	累积量
	工程措施	安全系统综合走廊建设工程	桥梁工程	场地平整	hm ²	0.55	0.22	0.22
				表土剥离	hm ²	1.09	0	0.51
				土地整治	hm ²	1.09	0	0.23
				覆土	m ³	3270	0	0.23
		基地建设工程	排水沟	长度	m	425	0	404
				土方开挖	m ³	147.9	0	726.6
				混凝土	m ³	90.1	0	0
				碎石垫层	m ³	12.75	0	0
		施工生产生活区		表土剥离	hm ²	0.05	0	0.03
土地整治				hm ²	0.05	0.03	0.03	
覆土	m ³			150	60	60		



扫描全能王 创建

防治措施	防治区		措施名称	单位	设计量	本季度	累积量	
	工程措施	绿色旅游走廊建设及改善工程	路基工程	表土剥离	hm ²	5.87	0	0.16
土地整治				hm ²	5.87	320	320	
覆土				m ³	11740	0	0	
路基边沟排水				m	12340	0	0	
截水沟				m	7100	0	0	
挡水埝				m	7100	0	0	
拱形骨架防护				长度	m	1800	0	0
				浆砌片石	m ³	49350	0	520
平台截水沟				m	1550	0	0	
交叉工程			场地平整	hm ²	0.21	0	0.13	
桥涵工程			土地整治	hm ²	0.13	0	0	
			浆砌石挡墙	m	120	0	0	
			桥头边坡防护	m	120	0	0	
施工道路			表土剥离	hm ²	2.82	0	0	
			土地整治	hm ²	2.82	0	0	
			覆土	m ³	5640	0	0	
施工生产生活区			表土剥离	hm ²	0.35	0	0.1	
		土地整治	hm ²	0.35	0	0		
		覆土	m ³	700	0	0		
公共交通基础设施建设及改善工程		停车场工程	表土剥离	hm ²	0.45	0	0.53	
			土地整治	hm ²	0.45	0.23	0.55	
			覆土	m ³	1350	100	1060	
			排水沟	长度	m	2050	0	743
				土方开挖	m ³	975.8	0	352
				混凝土	m ³	512.5	0	185
		碎石垫层		m ³	114.8	0	41.6	
		施工生产生活区	表土剥离	hm ²	0.2	0	0.12	
	土地整治		hm ²	0.2	0	0		
	覆土		m ³	600	0	0		
植物措施	道路工程	道路绿化带绿化	m ²	24860	0	33732		
		乔木	海桐球	株	0	0	415	
			百日红	株	0	0	310	
			石楠	株	0	0	409	
		基地建设工程	乔木	大叶女贞	株	268	0	10
				垂柳	株	285	0	20
				木槿	株	205	0	0
	樱花			株	0	0	250	
	红叶李			株	0	0	200	
	百日红	株	0	0	40			



防治措施	防治分区		措施名称		单位	设计量	本季度	累积量						
	水土保持工程进展	植物措施	安全系统综合走廊建设工程	基地建设工程	乔木	红叶石楠	株	0	0	12				
腊梅						株	0	0	12					
桂花						株	0	0	20					
紫荆						株	0	0	4					
棕榈						株	0	0	10					
雪松						株	0	0	30					
灌木				大叶黄杨	延米	868	0	560						
				紫丁香	株	237	0	0						
植草				麦冬	hm ²	1.22	0	1.19						
				黑麦草	hm ²	0.05	0	0						
植物措施				绿色旅游走廊建设及改善工程	路基工程	客土喷播植草绿化	挂网客土喷播边坡绿化	湿法喷播绿化	乔木	垂柳	株	670	0	0
										欧美杨	株	2584	0	0
		灌木	紫薇							株	1369	0	0	
			红叶李			株	645	0	0					
			紫丁香			株	2153	0	0					
			石楠			株	1050	0	0					
		大叶黄杨	延米			1400	0	0						
		植草	狗牙根			hm ²	5.81	0	0					
		施工道路	植草			狗牙根	hm ²	3.77	0	0				
		施工生产生活区	植草			狗牙根	hm ²	0.35	0	0				
		植物措施	公共交通基础设施建设及改善工程			停车场工程	乔木	欧美杨	株	318	0	0		
								垂柳	株	182	0	0		
								黄山栎	株	0	34	34		
								法桐	株	0	8	8		
								红叶李	株	0	43	43		
								紫叶碧桃	株	0	36	36		
								白蜡	株	0	74	79		
								绣线菊	株	0	16	16		
大叶女贞				株	0			20	29					
灌木				桂花	株		256	0	0					
				大叶黄杨	延米		663	237	237					
				红叶石楠球	株		0	0	15					
				海桐球	株		0	0	14					
				金边打叶黄杨	延米		0	0	194					
植草				黑麦草	hm ²		0.36	0	0.31					
施工生产生活区		植草	黑麦草	hm ²	0.2	0	0.05							



防护措施	防治分区	措施名称		单位	设计量	本季度	累积量		
						m ²	12000	0	277988
水土保持措施进展	临时措施	安全系统综合走廊建设工程	道路工程	防尘网	块	2300	0	0	
				彩钢板	m ²	0	0	39003	
			桥梁工程	泥浆池	数量	个	3	0	0
					挖方	m ³	96	0	0
				土工膜防渗		m ²	375	0	0
				排水沟	长度	m	176	0	0
					土方开挖	m ³	105.6	0	0
			基地建设工程	编织袋装土		m ³	31.5	0	0
			基地建设工程	防尘网		m ²	1279	0	5402
				彩钢板		m ²	0	0	800
				临时排水沟	长度	m	300	0	0
					土方开挖	m ³	40.5	0	0
		沉沙池挖方		m ³	15	0	0		
		施工生产生活区	编织袋装土		m ³	5.25	0	0	
			防尘网		m ²	100	0	720	
			临时排水沟	长度	m	170	0	0	
				土方开挖	m ³	47.4	0	0	
			沉沙池挖方		m ³	15	0	0	
		绿色旅游走廊建设及改善工程	路基工程	编织袋装土		m ³	198.24	0	0
				防尘网		m ²	31000	0	6575
				临时排水沟	长	m	2650	0	0
					土方开挖	m ³	522	0	0
				沉沙池挖方		m ³	22.5	0	0
			交叉工程	彩钢板		块	20	0	0
						m ²	0	0	350
			桥涵工程	沉浆池	挖方量	m ³	64	0	0
					土工膜	m ³	250	0	0
临时排水沟	长			m	120	0	0		
	土方开挖			m ³	72	0	0		
施工道路	临时排水沟		长	m	7633	0	0		
			土方开挖	m ³	1831.92	0	0		
施工生产生活区	编织袋装土		m ³	28.56	0	0			
	防尘网		m ²	400	0	60			
	临时排水沟		长	m	632	0	0		
			土方开挖	m ³	142.66	0	0		
公共交通基础	停车场工程		编织袋装土		m ³	11.34	0	50	
		防尘网		m ²	650	152	14588		
		临时排水沟	长	m	108	0	0		

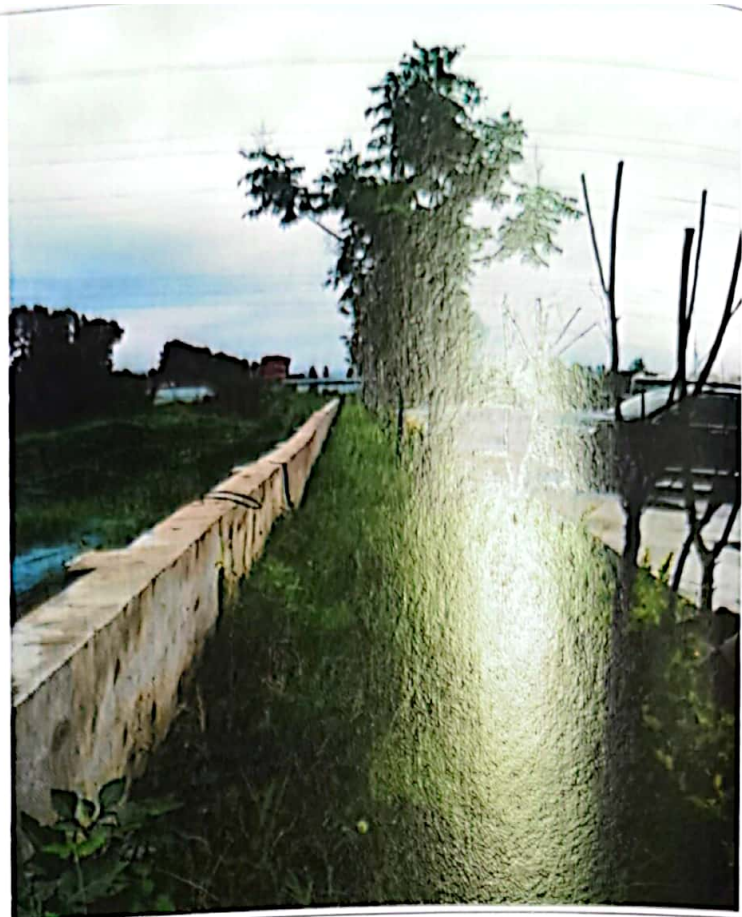


	设施建设及改善工程	施工生产生活区	水沟	土方开挖	m ³	19.44	0	0
			编织袋装土		m ³	12.6	0	0
			防尘网		m ²	200	0	0
			临时排水沟	长	m	240	0	62
				土方开挖	m ³	60	0	16
水土流失影响因子		降雨量		mm	352.3			
		最大24小时降雨		mm	109 (2020.7.4)			
		最大风速		m/s	6 (2020.8.17)			
土壤流失量				t	7.6			
水土流失灾害事件		无						
监测工作开展情况		本季度重点对义门、东学固和大北张三个停保场水土保持措施实施情况以及土壤流失状况进行监测。						
存在问题与建议		中站停保场西侧及南侧边坡裸露，有轻微侵蚀沟。建议采取工程防护措施，						





马村停保场植被绿化



中站停保场植被绿化



东学固防尘网苫盖



无人机航飞照片：



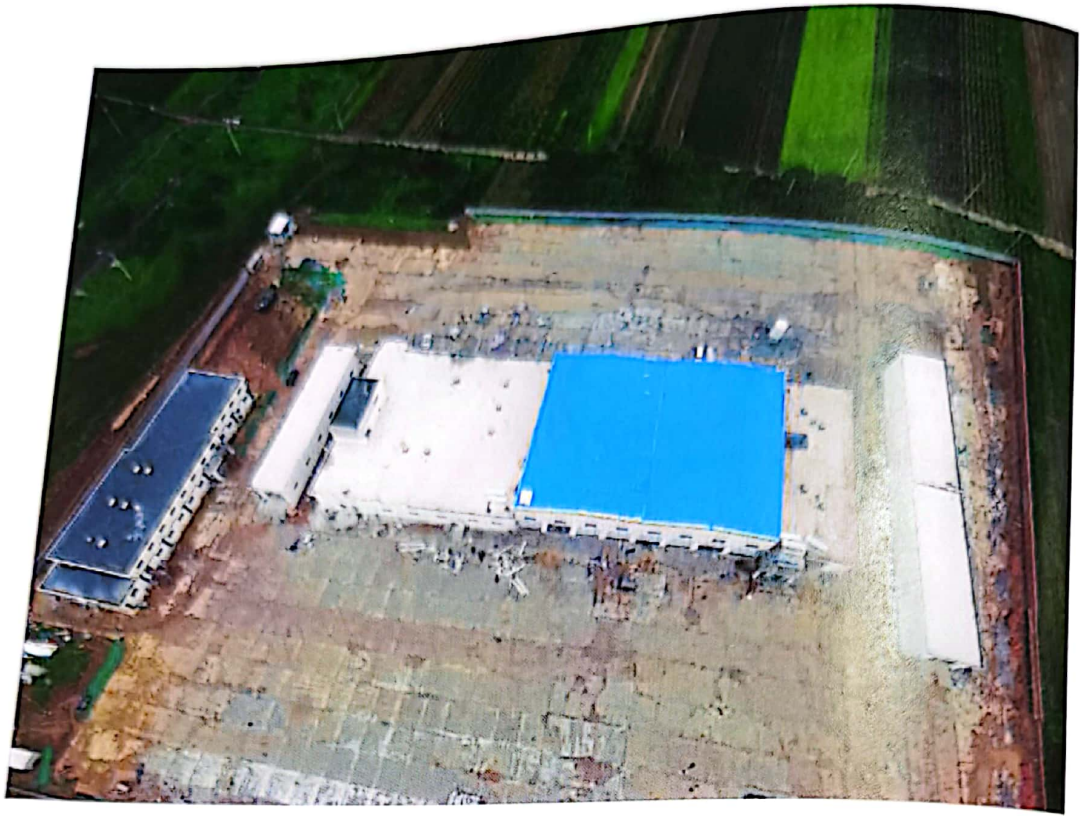
大北张停保场



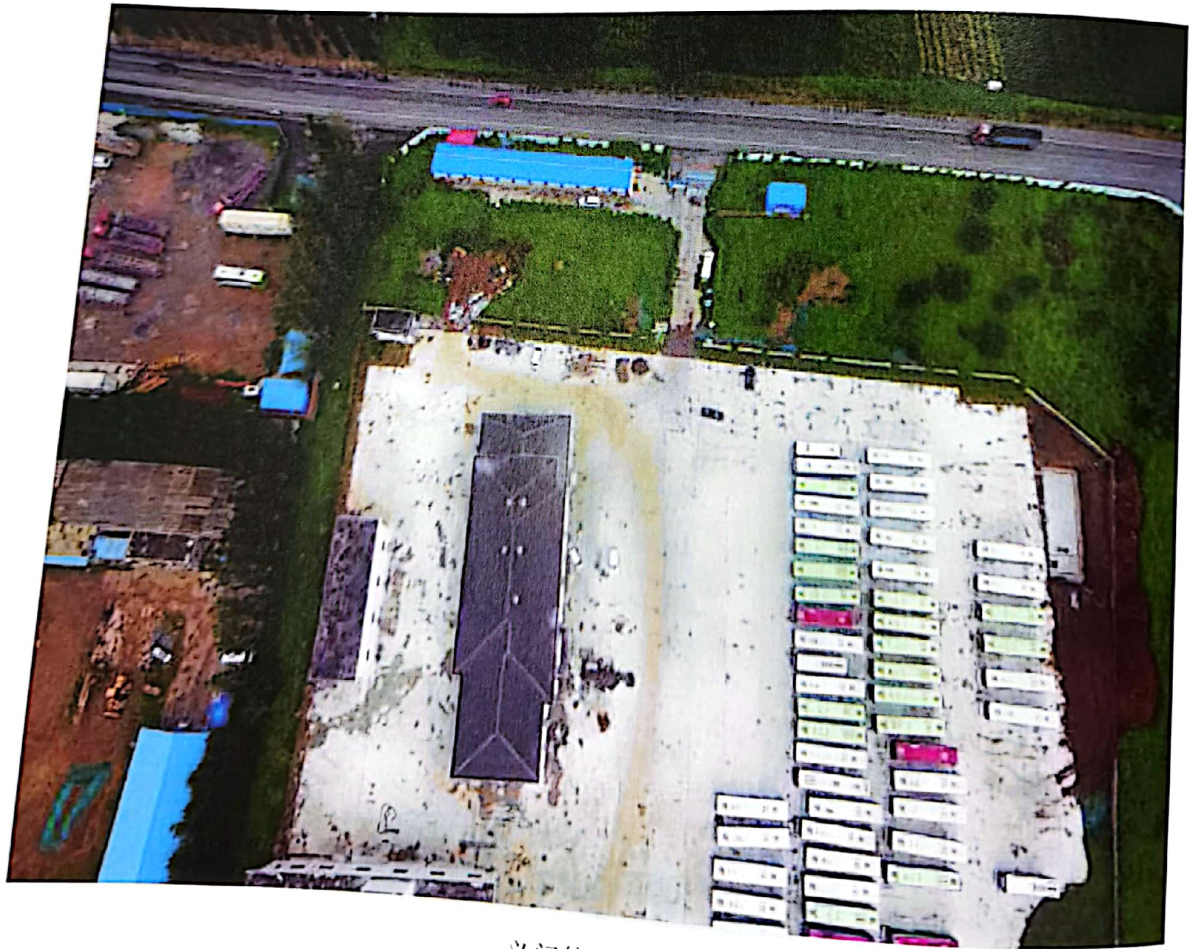
大北张停保场



扫描全能王 创建



东学固停保场



义门停保场





马村停保场



马村停保场

