

世行贷款焦作绿色交通及交通安全
综合改善项目

水土保持监测季度报告表

2020年4月~2020年6月

监测单位：黄河水利委员会黄河水利科学研究院

建设单位：焦作绿色交通及交通安全综合改善项目领导小组办公室

2020年7月



扫描全能王 创建

项目名称		世行贷款焦作绿色交通及交通安全综合改善项目水土保持监测						
所属流域		海河流域						
所在行政区划		河南省焦作市						
建设单位联系人及电话		吴海星 15903912281		监测项目负责人(签字): 王金花		建设单位(盖章)		
填表人及电话		王金花 037166026205		2020年7月10日		年 月 日		
主体工程进度		本季度主体工程主要施工范围为解放路、城区段绿道和义门、东学固、大北张三个停保场。						
指标			设计总量	本季度	累计			
扰动面积 (hm ²)	合计		86.86	5.13	65.4			
	安全系统综合走廊 建设工程	道路工程	13.91	4.78	52.1			
		桥梁工程	0.75	0	0.22			
		基地建设工程	1.51	0	0.51			
		施工生产生活区	0.05	0	0.03			
	绿色旅游走廊建设 及改善工程	路基工程	9.67	0.12	0.98			
		交叉工程	0.21	0.13	0.13			
		桥涵工程	0.13	0	0			
		施工道路	2.82	0	0			
	公共交通基础设施 建设及改善工程	施工生产生活区	0.35	0.1	0.1			
停车场工程		11.70	0	11.21				
取土场数量(个)								
弃土场数量(个)								
取土(渣)量(万m ³)		其他取土				0		
弃土(渣)量(万m ³)		弃土区(焦作市市政集中管理)		4.02	0	1.55		
		拦渣率(%)		95.00	99	99		
水土保持 工程进度	防治措施	防治区	措施名称	单位	设计量	本季度	累积量	
	工程措施	安全系统综合走廊建设工程	桥梁工程	场地平整	hm ²	0.55	0	0
			基地建设工程	表土剥离	hm ²	1.09	0	0.51
		土地整治		hm ²	1.09	0	0.23	
		覆土		m ³	3270	0	0.23	
		排水沟		长度	m	425	0	404
			土方开挖	m ³	147.9	0	726.6	
			混凝土	m ³	90.1	0	0	
			碎石垫层	m ³	12.75	0	0	
		施工生产生活区	表土剥离	hm ²	0.05	0	0.03	
			土地整治	hm ²	0.05	0	0	
			覆土	m ³	150	0	0	



扫描全能王 创建

防治措施	防治区		措施名称	单位	设计量	本季度	累积量			
	水土保持工程进展	工程措施	绿色旅游走廊建设及改善工程	路基工程	表土剥离	hm ²	5.87	0.12	0.16	
土地整治					hm ²	5.87	0	0		
覆土					m ³	11740	0	0		
路基边沟排水					m	12340	0	0		
截水沟					m	7100	0	0		
挡水埝					m	7100	0	0		
拱形骨架防护					长度	m	1800	0	0	
					浆砌片石	m ³	49350	520	520	
平台截水沟				m	1550	0	0			
交叉工程				场地平整	hm ²	0.21	0.13	0.13		
桥涵工程				土地整治	hm ²	0.13	0	0		
				浆砌石挡墙	m	120	0	0		
				桥头边坡防护	m	120	0	0		
施工道路				表土剥离	hm ²	2.82	0	0		
				土地整治	hm ²	2.82	0	0		
			覆土	m ³	5640	0	0			
施工生产生活区			表土剥离	hm ²	0.35	0.1	0.1			
			土地整治	hm ²	0.35	0	0			
			覆土	m ³	700	0	0			
公共交通基础设施建设及改善工程			停车场工程	表土剥离	hm ²	0.45	0	0.53		
				土地整治	hm ²	0.45	0.32	0.32		
		覆土		m ³	1350	300	960			
		排水沟		长度	m	2050	743	743		
				土方开挖	m ³	975.8	352	352		
				混凝土	m ³	512.5	185	185		
				碎石垫层	m ³	114.8	41.6	41.6		
		施工生产生活区	表土剥离	hm ²	0.2	0	0.12			
			土地整治	hm ²	0.2	0	0			
			覆土	m ³	600	0	0			
		植物措施	安全系统综合走廊建设工程	道路工程	道路绿化带绿化		m ²	24860	0	33732
					乔木	海桐球	株	0	0	415
百日红						株	0	0	310	
石楠				株		0	0	409		
基地建设工程	乔木			大叶女贞	株	268	0	10		
				垂柳	株	285	0	20		
			木槿	株	205	0	0			
			樱花	株	0	0	250			
				红叶李	株	0	0	200		
				百日红	株	0	0	40		



防治措施	防治分区		措施名称		单位	设计量	本季度	累积量	
	水土保持工程进展	安全系统综合走廊建设工程	基地建设工程	乔木	红叶石楠	株	0	0	12
腊梅					株	0	0	12	
桂花					株	0	0	20	
紫荆					株	0	0	4	
棕榈					株	0	0	10	
雪松					株	0	0	30	
灌木				大叶黄杨	延米	868	0	560	
				紫丁香	株	237	0	0	
植草				麦冬	hm ²	1.22	0	1.19	
施工生产生活区				植草	黑麦草	hm ²	0.05	0	0
绿色旅游走廊建设及改善工程		路基工程	客土喷播植草绿化		m ²	4502	0	0	
			挂网客土喷播边坡绿化		m ²	34272	0	0	
			湿法喷播绿化		m ²	3281	0	0	
			乔木	垂柳	株	670	0	0	
				欧美杨	株	2584	0	0	
			灌木	紫薇	株	1369	0	0	
				红叶李	株	645	0	0	
				紫丁香	株	2153	0	0	
				石楠	株	1050	0	0	
			植草	大叶黄杨	延米	1400	0	0	
			植草	狗牙根	hm ²	5.81	0	0	
			施工道路	植草	狗牙根	hm ²	3.77	0	0
			施工生产生活区	植草	狗牙根	hm ²	0.35	0	0
公共交通基础设施建设及改善工程		停车场工程	乔木	欧美杨	株	318	0	0	
				垂柳	株	182	0	0	
				黄山栎	株	0	34	34	
				法桐	株	0	8	8	
				红叶李	株	0	43	43	
				紫叶碧桃	株	0	36	36	
				白蜡	株	0	5	5	
				大叶女贞	株	0	9	9	
			灌木	桂花	株	256	0	0	
				大叶黄杨	延米	663	0	0	
				红叶石楠球	株	0	15	15	
				海桐球	株	0	14	14	
			植草	金边打叶黄杨	延米	0	194	194	
			植草	黑麦草	hm ²	0.36	0.21	0.31	
施工生产生活区		植草	黑麦草	hm ²	0.2	0.05	0.05		



水土保持措施进展	防护措施	防治分区		措施名称	单位	设计量	本季度	累积量
	临时措施	安全系统综合走廊建设工程	道路工程	防尘网		m ²	12000	0
彩钢板				块	2300	0	0	
				m ²	0	4400	39003	
桥梁工程			泥浆池	数量	个	3	0	0
				挖方	m ³	96	0	0
			土工膜防渗		m ²	375	0	0
			排水沟	长度	m	176	0	0
				土方开挖	m ³	105.6	0	0
基地建设工程			编织袋装土		m ³	31.5	0	0
基地建设工程			防尘网		m ²	1279	0	5402
			彩钢板		m ²	0	0	800
			临时排水沟	长度	m	300	0	0
				土方开挖	m ³	40.5	0	0
			沉沙池挖方		m ³	15	0	0
施工生产生活区			编织袋装土		m ³	5.25	0	0
			防尘网		m ²	100	0	720
			临时排水沟	长度	m	170	0	0
				土方开挖	m ³	47.4	0	0
			编织袋装土		m ³	198.24	0	0
绿色旅游走廊建设及改善工程		路基工程	防尘网		m ²	31000	380	6575
			临时排水沟	长	m	2650	0	0
				土方开挖	m ³	522	0	0
			沉沙池挖方		m ³	22.5	0	0
			交叉工程	彩钢板		块	20	0
		m ²				0	350	350
		桥涵工程	沉浆池	挖方量	m ³	64	0	0
				土工膜	m ³	250	0	0
			临时排水沟	长	m	120	0	0
				土方开挖	m ³	72	0	0
		施工道路	临时排水沟	长	m	7633	0	0
				土方开挖	m ³	1831.92	0	0
		施工生产生活区	编织袋装土		m ³	28.56	0	0
	防尘网		m ²	400	60	60		
	临时排水沟		长	m	632	0	0	
土方开挖			m ³	142.66	0	0		
公共交通基础	停车场工程	编织袋装土		m ³	11.34	50	50	
		防尘网		m ²	650	372	14436	
		临时排水沟	长	m	108	0	0	



	设施 建设 及改 善工 程	施工生产 生活区	水沟	土方开挖	m ³	19.44	0	0
			编织袋装土		m ³	12.6	0	0
			防尘网		m ²	200	0	0
			临时排 水沟	长	m	240	62	62
土方开挖	m ³	60		16	16			
水土流失影响因子		降雨量		mm	238			
		最大 24 小时降雨		mm	72 (2020.6.17)			
		最大风速		m/s	7 (2020.4.12)			
水土流失灾害事件		土壤流失量		t	9.63			
监测工作开展情况		无						
存在问题与建议		本季度重点对解放路陶瓷路-新华街北半幅、民主路-群英河桥南半幅、塔南路-焦东路及瓮河河桥-山阳路区段的扰动面积、水土保持措施实施情况以及土壤流失状况进行监测。 绿道工程重点监测和平街至解放路段、太行路至北环路段、映湖路至丰收路段共计三个施工段扰动面积情况以及水土保持措施实施情况。 停保场重点监测在建义门、东学固和大北张三个，对施工期间扰动面积、水土保持措施实施情况以及水土流失状况进行重点监测。						



本季度水土保持措施实施典型照片

一、桥梁施工



桥梁施工临时堆土堆料土工布苫盖



桥梁施工区洒水降尘及苫盖

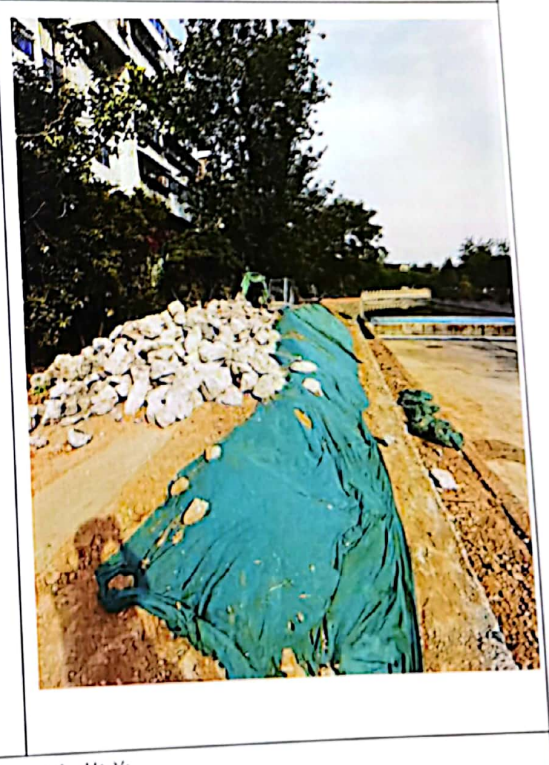
二、解放路





解放路施工区域彩钢板围挡

三、绿道



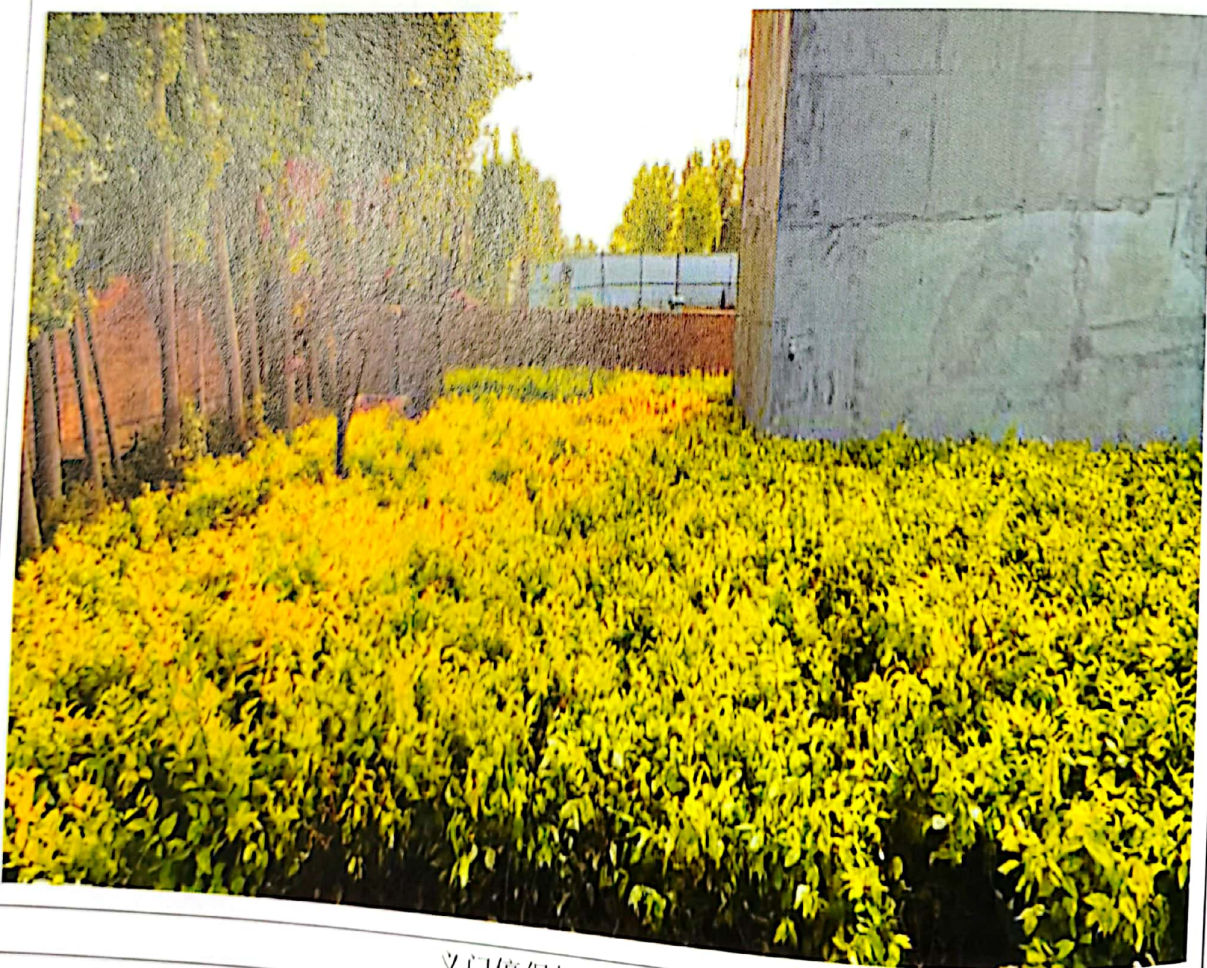
施工裸露区土工布苫盖





施工范围围挡

四、停保场



义门停保场植被绿化





义门停保场植被绿化



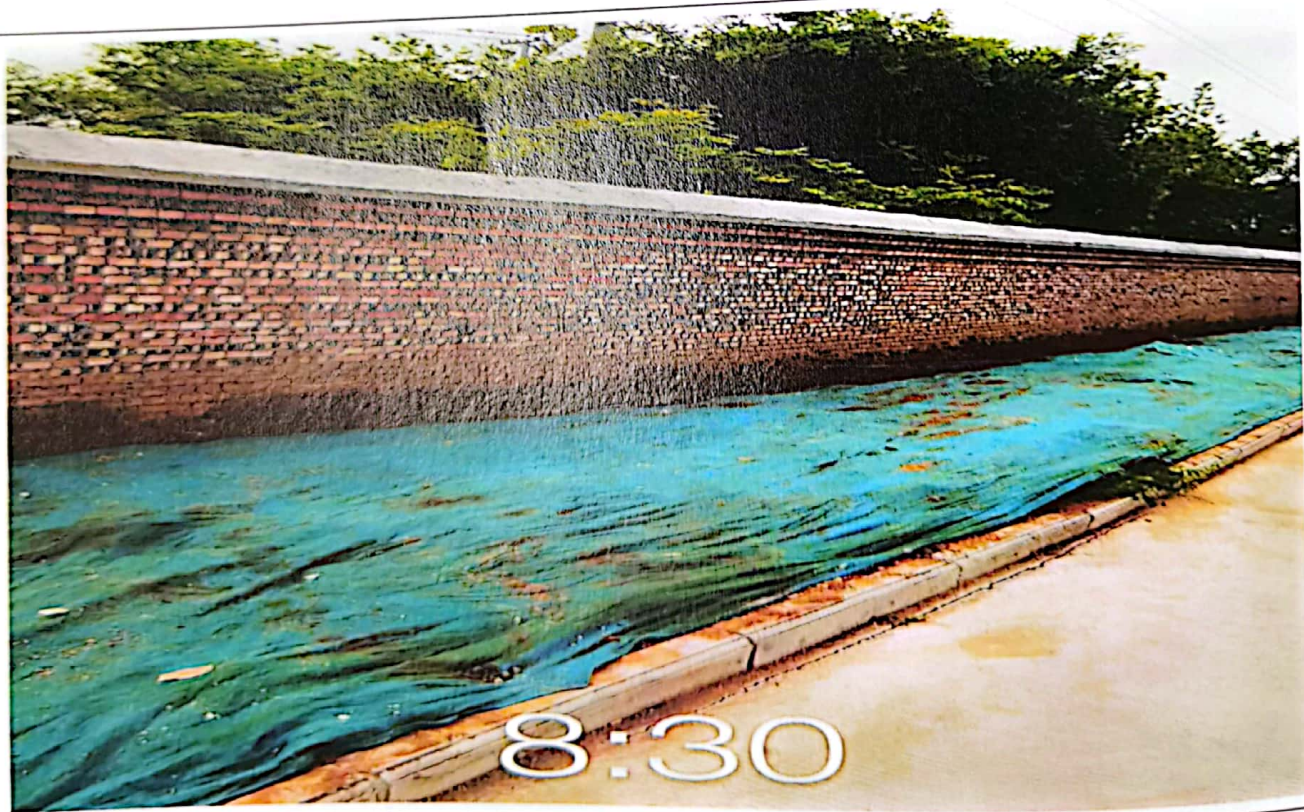
大北张停保场裸露地表土工布苫盖



扫描全能王 创建



大北张停保场编织袋装土



东学固停保场裸露地表土工布苫盖

